

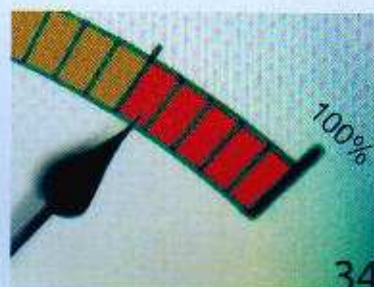
CONJUNTURA ECONÔMICA



14



18



34

Carta do IBRE

6 A inescapável poupança externa

Como país de baixa poupança doméstica — mas, com uma economia saudável e plena de oportunidades de investimentos —, o Brasil deve consolidar um ambiente institucional que permita ao capital externo complementar de forma contínua o excesso de consumo e investimentos em relação à renda nacional. O principal canal desse financiamento deve ser o da renda variável, seja na aquisição de ações ou em investimentos diretos. Além disso, mesmo dentro do contexto de absorção de capitais externos e de câmbio relativamente valorizado (duas faces da mesma moeda), sempre é bom se preocupar com os excessos.

Poupança

10 Modelo de desenvolvimento

brasileiro: Austrália em vez da China
Samuel Pessoa avalia em que medida a baixa taxa de poupança brasileira deve-se à rede de bem-estar social construída após a redemocratização.

Entrevistas

14 Gesner de Oliveira

Em entrevista a Klaus Kleber, o presidente da Sabesp explica os efeitos da desaceleração da indústria até meados deste ano no consumo de água em São Paulo. Esclarece que a estatal vem adotando o programa de Gestão por Valor Agregado (GVA), pois "a boa gestão dos ativos é fundamental".

18 Wagner Granja Victer

O presidente da Cedae fala da reestruturação da empresa responsável pelo abastecimento de água de 65 dos 92 municípios do Estado do Rio. E diz que "os projetos de saneamento apresentados ao COI foram importantes para a escolha do Rio para as olimpíadas de 2016". Entrevista a Beatriz Cardoso.

Macroeconomia

22 O imbróglgio do câmbio

Fernando de Holanda Barbosa analisa a situação da taxa de câmbio.

24 Cenários para 2010

Alberto Furuguen acredita num crescimento de 5% do PIB e inflação de 4,5%.

28 Intervencionismo

Rubens Penha Cysne comenta o tema.

Especial

34 O tamanho do Estado

De volta ao debate: o tamanho do Estado e como ele interfere na economia. Ao redor de 40% do PIB, o Estado atingiu magnitude superior à dos concorrentes brasileiros no mercado internacional e também a uma boa parte das nações desenvolvidas. Cresceu para cobrir a expansão dos gastos do governo em salários do funcionalismo, transferências de renda e custeio da máquina. Na contramão, as despesas públicas em infraestrutura física e humana caíram, derrubando os investimentos. Reportagem de Líliliana Lavoratti.

46 Indução socioeconômica; Investimento e custeio; e Visão empresarial

Seminário

53 Sustentabilidade

Em debate a responsabilidade social corporativa. Texto de Carlos Franco.

Justiça

57 Limites da Anvisa no seu poder de política reforçado

Sérgio Guerra escreve sobre a competência regulatória da Anvisa.

60 Warren Buffett: 2010 e além

Joaquim Falcão comenta declarações do megainvestidor americano.

Social

62 Sobre cigarras e formigas

O brasileiro sofre gradual metamorfose em direção às formigas, diz Marcelo Neri.

Comércio Exterior

66 O Acordo EU-Mercosul hoje

A União Europeia é mais aberta à questão comercial, observa Renato G. Flóres Jr.

68 OMC: tribunal de solução de disputas?

A OMC sem futuro na "solução das questões do comércio internacional"; opina Lia Valls.

1 Conjuntura Estatística XX Índices Econômicos