



Secretária de Infraestrutura do Estado da Bahia - **SEINFRA**

Superintendência de Infraestrutura de Transporte - **SIT**

Contrato - **002-CT008-2019**

BA 084 – Santo Amaro – Oliveira dos Campinhos – BR 324

Extensão – 25,5 Km.

RESPOSTA AOS QUESTIONAMENTOS DO TCE

4. RESULTADO DA AUDITORIA

4.1. Contrato nº 002-CT008-2019

4.1.1 Falta de roçagem nas laterais da pista

A roçagem da vegetação costeira a pista é realizada continuamente, durante toda a execução da obra, e em toda sua extensão. Entretanto, devido à ocorrência constante das chuvas em quantidade anormal durante o ano de 2019, e a alta fertilidade do solo da região, houve um crescimento acelerado da vegetação, acarretando num volume acima do normal da mesma nas laterais da obra.

Entretanto o problema já está sendo sanado conforme a orientação da fiscalização de campo para garantir a segurança viária do usuário.



Foto 1: Estaca 310 antes do início da obra



Foto 2: Estaca 310 durante execução da roçagem

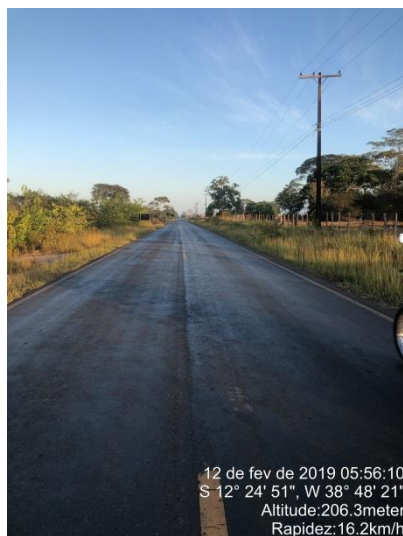


Foto 3: Estaca 210 antes do início da obra



Foto 4: Estaca 210 durante execução da roçagem

4.1.2 Falta de sinalizações vertical e horizontal

O trecho informado pela auditoria, entre as estacas 1100 e 1269, na época da visita da mesma ainda estava em obras. No dia da execução desse relatório, já há uma sinalização provisória dos dispositivos conforme fotos anexadas abaixo, o que condiz com o direcionamento da fiscalização da obra e das especificações técnicas.

A sinalização definitiva não foi implantada ainda, pois a obra não foi finalizada, e para garantir a qualidade dela é importante que seja feita somente ao final dos serviços para garantir a segurança viária da mesma.



Foto 5: Sinalização provisória nos quebra-molas



Foto 6: Sinalização provisória nos quebra-molas



Foto 7: Marcação de eixo para delimitar a faixa



Foto 8: Marcação de eixo para delimitar a faixa

Quadro de Assinaturas

Este documento foi assinado eletronicamente por:

Larissa Carregosa de Carvalho
GEPRO - Assinado em 17/02/2020



Sua autenticidade pode ser verificada no Portal do TCE/BA através do QRCode ou endereço <https://www.tce.ba.gov.br/autenticacaocopia>, digitando o código de autenticação: UWOTG1MDC1